

# DISTANZSET cryplock®

## DZS R-MD

## DZS R/K-MD

Der Distanzblock in Verbindung mit der Ferritfolie verringert die Absorption des HF-Lesers auf metallischem Untergrund wie Edelstahl, Aluminium oder Stahlblech. Dadurch wird die ordnungsgemäße Funktion des Lesers auf metallischem Untergrund sichergestellt.

Die selbstklebende Ferritfolie lässt sich auf der Rückseite des cryplock-Lesers befestigen.

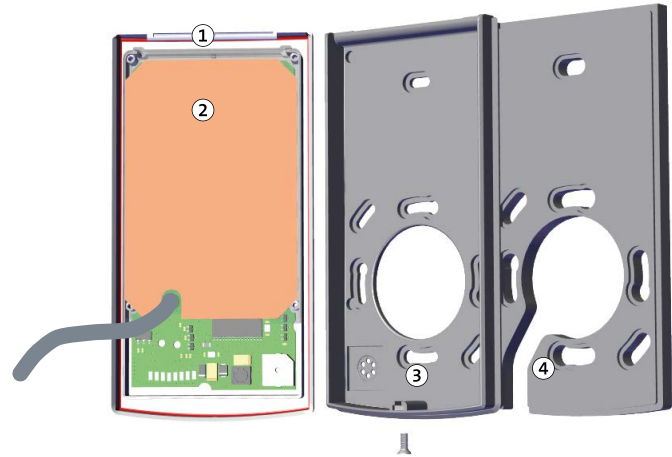
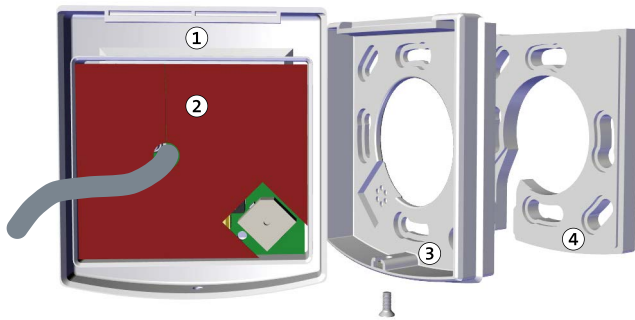
Der Distanzblock wird direkt hinter dem Leser angebracht und erhöht den Abstand zur Montagefläche um ca. 7 mm.



Bei Montage auf metallischem Untergrund und Nutzung von Mifare-DESFIRE-Transpondern muss der Leser mit dem Distanzset montiert werden. Das ist für sicheres Lesen der Mifare-DESFIRE-Transponder notwendig, da diese grundsätzlich eine geringere Reichweite haben.

### Technische Daten

Merkmal	Wert
<b>DZS R-MD</b>	
Abmessungen Ferritfolie (B×H×T)	70×60×0,2 mm
Abmessungen Distanzblock (B×H×T)	78×85×7,5 mm
Artikelnummer RAL 9016 Verkehrsweiß	100093291
Artikelnummer RAL 9007 Graualuminium	100093292
Artikelnummer DB-703 Eisenglimmer	100093295
<b>DZS R/K-MD</b>	
Abmessungen Ferritfolie (B×H×T)	70×105×0,2 mm
Abmessungen Distanzblock (B×H×T)	77,5×152×7,5 mm
Artikelnummer RAL 9016 Verkehrsweiß	100093293
Artikelnummer RAL 9007 Graualuminium	100093294
Artikelnummer DB-703 Eisenglimmer	100093296



① Gehäuseoberteil crylock-Leser

② Ferritfolie

③ Gehäuseunterteil crylock-Leser

④ Distanzblock

### Montage

- ① Trägerpapier von der Ferritfolie abziehen und auf die Rückseite des Gehäuseoberteils des Lesers aufkleben.
- ② Distanzblock über die Anschlussleitung des Lesers einführen. (Ausfräsung zeigt nach unten)
- ③ Die weitere Montage erfolgt wie in der Technischen Beschreibung des crylock-Lesers beschrieben.